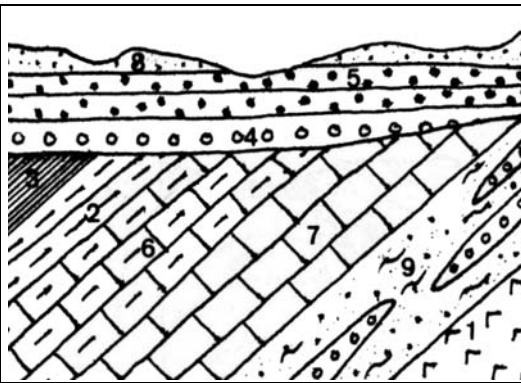


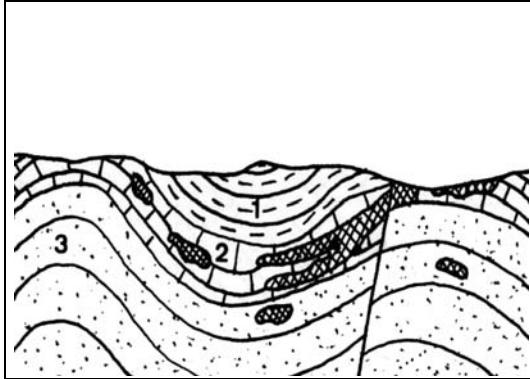
**Corte nº 01**

1. Calizas Arrecifales
2. Margas
3. Arcillas
4. Conglomerados
5. Gravas y arenas fluviales
6. Margocalizas
7. Calizas con *Ammonites*
8. Arenas continentales
9. Arenas de playa



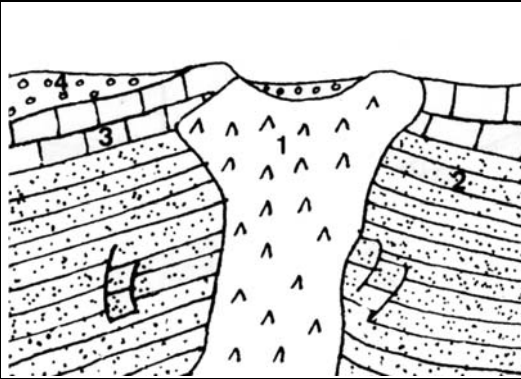
**Corte nº 02**

1. Evaporitas
2. Margas
3. Arcillas
4. Conglomerados
5. Gravas y arenas fluviales
6. Margocalizas
7. Calizas con *Ammonites*
8. Arenas continentales
9. Arenas de playa



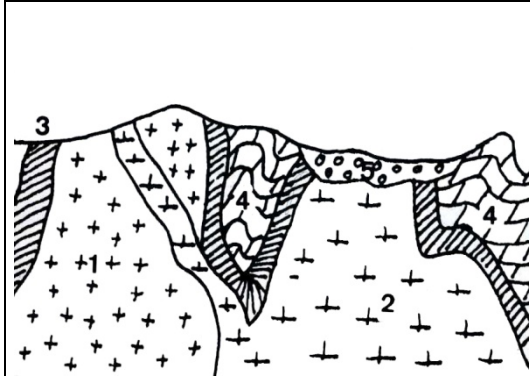
**Corte nº 03**

1. Margas
2. Calizas
3. Areniscas
4. Siderita



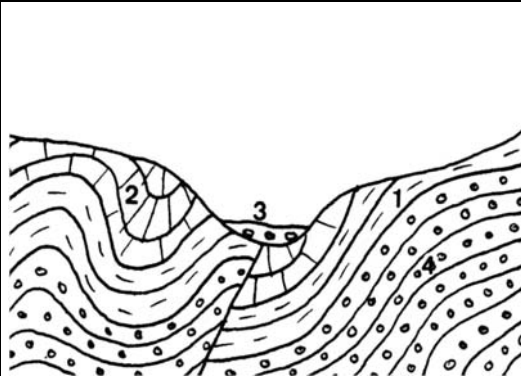
**Corte nº 04**

1. Evaporitas
2. Areniscas con restos de Dinosaurios
3. Calizas con *Ammonites*
4. Conglomerados con restos de Homínidos



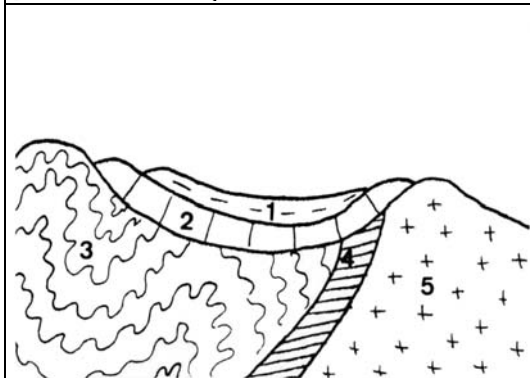
**Corte nº 05**

1. Granitos
2. Gabros
3. Aureola de metamorfismo
4. Calizas
5. Conglomerados



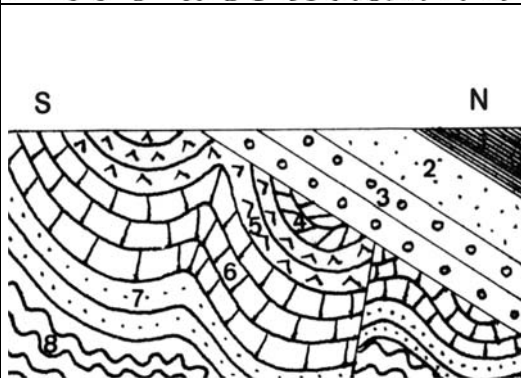
**Corte nº 06**

1. Margas con corales
5. Calizas con *Ammonites*
2. Conglomerados con restos de Homínidos
3. Conglomerados con restos de Dinosaurios



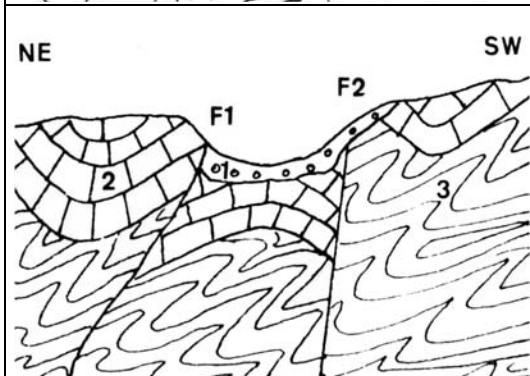
**Corte nº 07**

1. Margas con *Nummulites*
2. Calizas con *Ammonites*
3. Pizarras con *Goniatites*
4. Aureola de metamorfismo
5. Granito



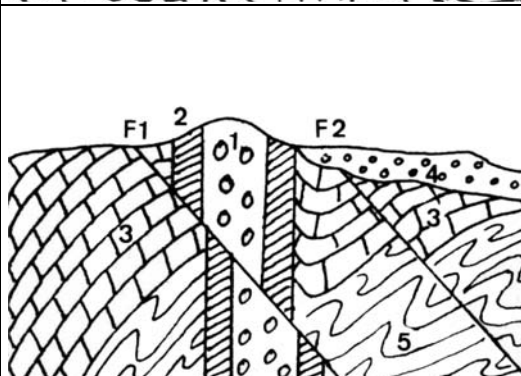
**Corte nº 08**

1. Arcillas
2. Arenas
3. Conglomerados
4. Dolomías
5. Evaporitas
6. Calizas
7. Areniscas
8. Pizarras



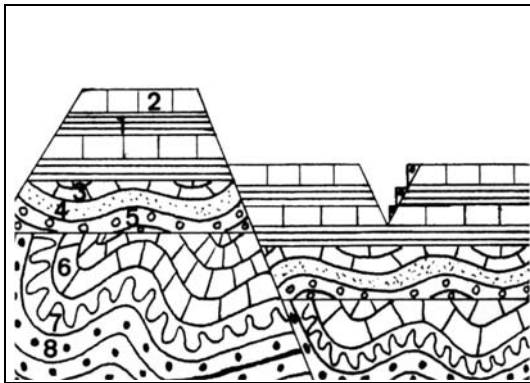
**Corte nº 09**

1. Conglomerados con industria lítica
2. Calizas con *Belemnites*
3. Pizarras con *Graptolites*



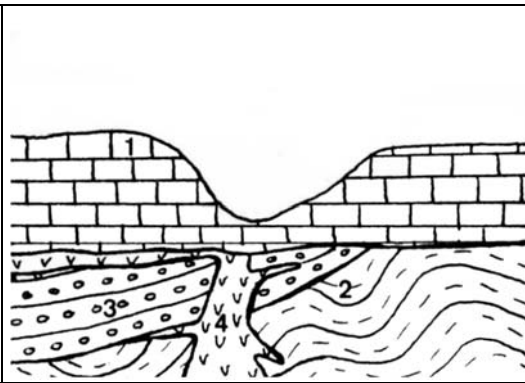
**Corte nº 10**

1. Pórfidos
2. Aureola de metamorfismo
3. Calizas Conglomerados
4. Conglomerados
5. Gneis y micaesquistos



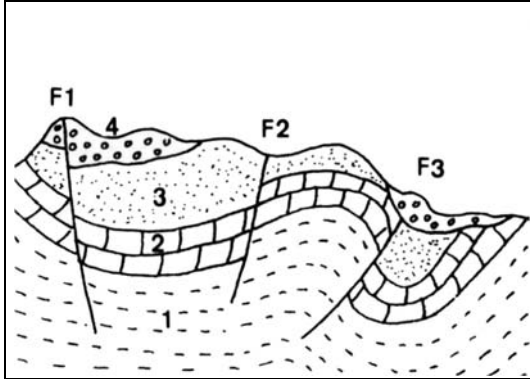
**Corte nº 11**

1. Arcillas con *Angiospermas* y restos de vertebrados
2. Calizas
3. Calizas con *Ammonites*
4. Areniscas
5. Conglomerados
6. Calizas con *Trilobites* y restos de vertebrados
7. Pizarras
8. Esquistos con algas azules y bacterias



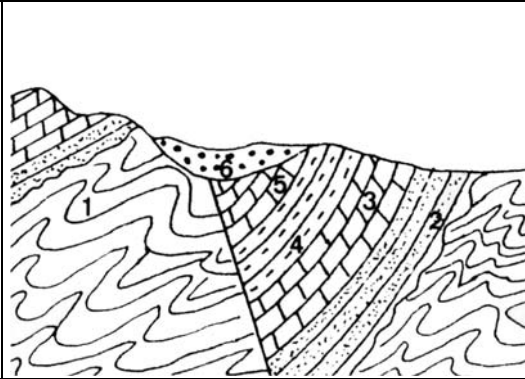
**Corte nº 12**

1. Calizas con *Nummulites*
2. Margas con *Goniatites*
3. Conglomerados con restos de Dinosaurios
4. Basaltos



**Corte nº 13**

1. Margas con *Terebrátulas*
2. Calizas con *Ammonites*
3. Areniscas con restos de Dinosaurios
4. Conglomerados con huesos de mamíferos



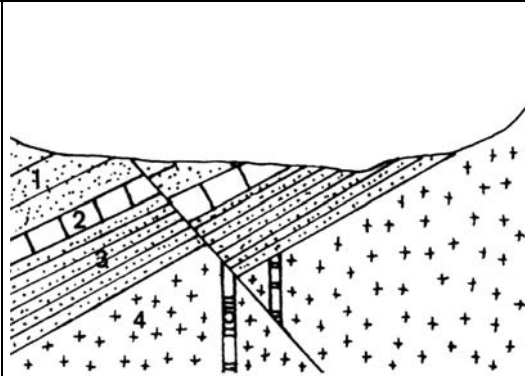
**Corte nº 14**

1. Pizarras
2. Areniscas
3. Calizas
4. Margas
5. Calizas
6. Gravias y arenas fluviales



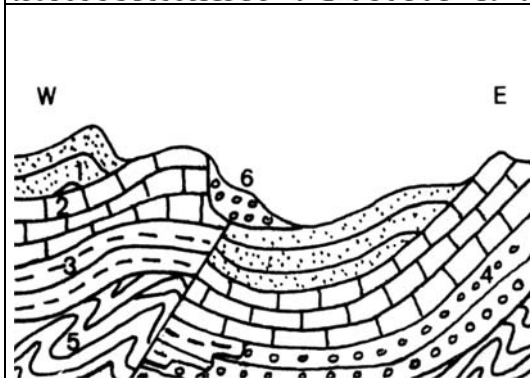
**Corte nº 15**

1. Areniscas con *Calamites* (Carbonífero)
2. Calizas (Ordovícico)
3. Calizas con *Nummulites* (Paleoceno)
4. Arcillas



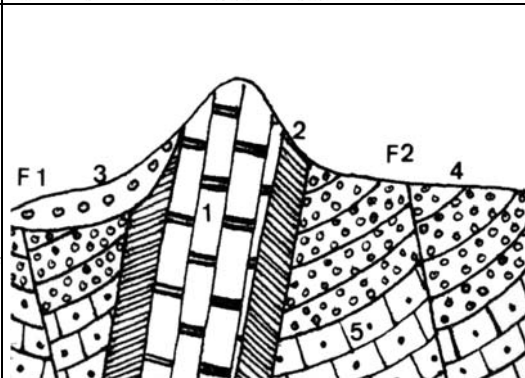
**Corte nº 16**

1. Areniscas
2. Calizas con *Hildoceras* (Jurásico)
3. Arcillas
4. Granito
5. Dique de cuarzo



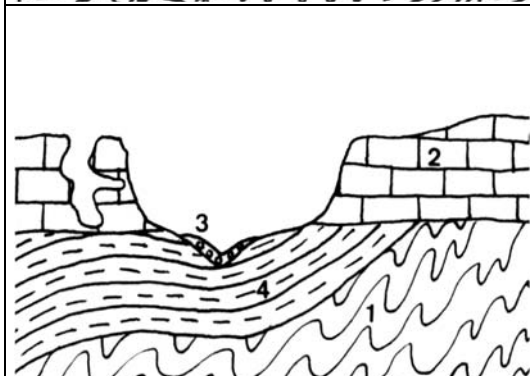
**Corte nº 17**

1. Areniscas con *Nummulites* (Paleoceno)
2. Calizas con *Ammonites* (Jurásico)
3. Margas con *Terebrátulas* (Jurásico)
4. Conglomerados con huesos de Dinosaurios
5. Pizarras con *Graptolites* (Ordovícico)
6. Conglomerados con industria lítica



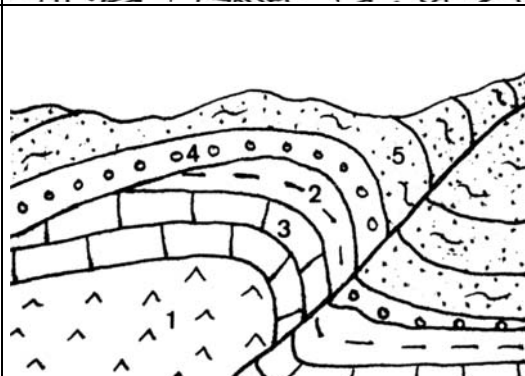
**Corte nº 18**

1. Pórfido
2. Aureola de metamorfismo
3. Conglomerados
4. Esquistos
5. Cuarzitas



**Corte nº 19**

1. Pizarras
2. Calizas
3. Conglomerados
4. Margas



**Corte nº 20**

1. Evaporitas
2. Margas
3. Calizas con *Ammonites* (Jurásico)
4. Conglomerados
5. Arenas de playa